

Dall'unità base ai modelli resistenti alla corrosione, questa linea di siringhe dedicate al laboratorio offre strumenti di precisione dei quali ci si può fidare. Progettata per una distribuzione di liquidi sicura ed affidabile, la selezione di strumenti con impugnatura a pistola o a due anelli copre una vasta serie di volumi. Garanzia di un anno.

## Siringhe Dosys™

### Caratteristiche del prodotto

- Ergonomia e bilanciamento della mano ottimali
- Impostazione del volume rapida e affidabile
- Riproducibilità eccellente
- Tenuta dello stantuffo senza O-ring
- Resistenza chimica elevata
- Completamente sterilizzabile in autoclave a 121°C / 250°F

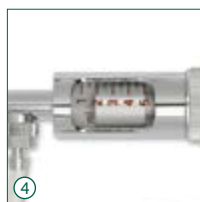
162  
163  
164

con impugnatura  
a due anelli



172  
173  
174

con impugnatura  
a pistola



### Movimenti semplici e naturali ①②

Entrambe le impugnature, a pistola e a due anelli, si adattano perfettamente a qualsiasi mano. Attivazione eseguita con il minimo sforzo per un'operatività efficiente anche durante serie di dispensazione particolarmente lunghi.

### Supporto per siringa

Il supporto sostiene la siringa nella posizione "pronta per la presa". In poliammide facile da pulire. Autoclavabile (N. cat. 320.170).



### Selezione del volume - Riproducibilità affidabile ③

Il volume viene impostato in pochi secondi e non varia durante l'attivazione della siringa, grazie al dado di blocco di sicurezza posizionato sulla vite micrometrica. La riproducibilità dei dosaggi (CV) è ottima, come testimoniato dalle cifre relative alle prestazioni.

### Stantuffo a tenuta senza O-ring ④

Corsa dello stantuffo dolce e tenuta sono ottenuti grazie allo stantuffo in acciaio inossidabile di alta precisione ed al fusto in vetro smerigliato. Nessun O-ring da gestire o sostituire.

### Protezione del vetro ⑤

Il cilindro di vetro intercambiabile è protetto da un manicotto in PVC (non autoclavabile) per impedirne la rottura.

### Numero ridotto di parti da montare - Manutenzione minima ⑥

Le siringhe automatiche sono costituite da solo sei parti principali, facili da smontare. L'accesso rapido a tutti gli elementi consente operazioni di pulizia veloci ed efficienti. Le parti di ricambio sono disponibili a prezzi contenuti.

## Siringhe da laboratorio Dosyst™ - Applicazioni illimitate



Distribuzione dose dopo dose



Dispensazione ripetuta



Operazioni sterili



Filtro compatibile con l'ugello Luer Lock



Aspirazione tramite valvola per il modo inverso



Iniezione su animali

## Descrizione degli strumenti e informazioni relative all'ordine

**Resistenza alla corrosione elevata**

### Siringhe Dosyst™ basic 162/172

- Riempimento graduale (automatico) tramite ago o cannula
- Fornite senza sistema a valvola
- Ugello Luer Lock

Nella confezione sono incluse la siringa, il manicotto di protezione in PVC e le istruzioni per l'uso.



Volume	Divisione	Dosys 162 N. cat.	Dosys 172 N. cat.
0.1 - 1 ml	0.05 ml	162.0501	172.0501
0.3 - 2 ml	0.1 ml	162.0502	172.0502
0.5 - 5 ml	0.5 ml	162.0505	172.0505
1 - 10 ml	1.0 ml		172.0510

### Siringhe Dosyst™ classic 163/173

- Riempimento automatico
- Sistema a valvola integrato
- Ugello Luer Lock

La confezione include la siringa, un tubo di alimentazione in silicone lungo un metro, un galleggiante, il manicotto di protezione in PVC, cannule di aspirazione e di sfiato, set di parti di ricambio della valvola, istruzioni per l'uso.



Volume	Divisione	Dosys 163 N. cat.	Dosys 173 N. cat.
0.025 - 0.3 ml	0.025 ml	163.05003	173.05003
0.1 - 0.5 ml	0.1 ml	163.05005	173.05005
0.1 - 1 ml	0.05 ml	163.0501	173.0501
0.3 - 2 ml	0.1 ml	163.0502	173.0502
0.5 - 5 ml	0.5 ml	163.0505	173.0505
1 - 10 ml	1.0 ml	163.0510	173.0510
5 - 20 ml	1.0 ml		173.0520

### Siringhe Dosyst™ premium 164/174

- Riempimento automatico
- Sistema della valvola rimovibile
- Maggiore resistenza alla corrosione
- Ugello con Luer Lock

La confezione include la siringa, un tubo di alimentazione in silicone lungo un metro, un galleggiante, il manicotto di protezione in PVC, cannule di aspirazione, di sfiato e di erogazione, set di parti di ricambio della valvola, istruzioni per l'uso.



Volume	Divisione	Dosys 164 N. cat.	Dosys 174 N. cat.
0.1 - 1 ml	0.05 ml	164.0501	174.0501
0.3 - 2 ml	0.1 ml	164.0502	174.0502
0.5 - 5 ml	0.5 ml	164.0505	174.0505
1 - 10 ml	1.0 ml	164.0510	174.0510

## Prestazioni di tutti i modelli

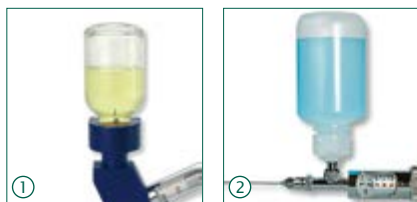
Volume	Imprecisione (CV%)		
	Vol. min.	Vol. med.	Vol. max.
0.025 - 0.3 ml	< 1.8 % <sup>1)</sup>	< 1.2 %	< 0.5 %
0.1 - 0.5 ml	< 1.2 %	< 0.9 %	< 0.4 %
0.1 - 1 ml	< 0.7 %	< 0.6 %	< 0.4 %
0.3 - 2 ml	< 0.6 %	< 0.5 %	< 0.4 %
0.5 - 5 ml	< 0.5 %	< 0.4 %	< 0.2 %
1 - 10 ml	< 0.5 %	< 0.4 %	< 0.2 %
5 - 20 ml	< 0.5 %	< 0.4 %	< 0.4 %

Test eseguiti utilizzando acqua bidistillata e una cannula in acciaio inossidabile (1,2 x 50 mm), a velocità operativa costante. <sup>1)</sup> misurato a 0,075 ml

## Materiali delle parti a contatto con i liquidi (per la resistenza chimica)

Parti	Modelli basic / classic	Modelli premium
Tubo di alimentazione	Silicone	Silicone
Cilindro	Vetro AR-Glas®	Vetro AR-Glas®
Rondella, cilindro	FPM	FPM
Stantuffo	Acciaio inossidabile DIN 430F	Acciaio inossidabile DIN 316L
Sistema a valvola	Ottone nichel-cromo	Acciaio inossidabile DIN 316L
Rondella, valvola	PTFE	PTFE
Molla e sfere, valvola	Acciaio inossidabile DIN 304	Acciaio inossidabile DIN 304
Galleggiante, cannula di alimentazione	Ottone nichel-cromo	Ottone nichel-cromo

## Accessori per siringhe con riempimento automatico



### Fonti di alimentazione alternative ①②

Set di conversione per porta fiale opzionale e serbatoi per reagenti autoclavabili per ulteriori possibilità di alimentazione del liquido.

Descrizione	Imballo	N. cat.
Set di conversione per porta fiale per i modelli 163 e 173 (ad eccezione del modello da 20 ml), senza fiala.	1 / conf.	1.187.1C
PP bottle, 60 ml	1 / conf.	1.187.060*
PP bottle, 125 ml	1 / conf.	1.187.150*
PP bottle, 250 ml	1 / conf.	1.187.250*

\*Utilizzare esclusivamente con la valvola di aspirazione Rotlauf (N. cat. 187.613), da ordinarsi separatamente.



### Set di tenuta potenziata ③

Il cilindro speciale in vetro trasparente e lo stantuffo con anello a X elevano ulteriormente la tenuta, nei casi richiesti dall'applicazione (ad esempio, durante la filtrazione, l'aspirazione e così via).

Descrizione	Imballo	N. cat.
Il set include uno stantuffo, anello a X, cilindro da 5 ml e lubrificante	1 / conf.	1.170.205
Cilindro di ricambio per il set di tenuta, 5 ml	6 / conf.	0187.05T
il set include uno stantuffo, anello a X, cilindro da 10 ml e lubrificante	1 / conf.	1.170.210
Cilindro di ricambio per il set di tenuta, 10 ml	1 / conf.	0187.10T



### Valvola di aspirazione ④⑤

Set con valvola con modo inverso per l'aspirazione di liquidi (ad esempio, per la raccolta dei rifiuti in un contenitore separato). Si consiglia di utilizzare un tappo areato e un set di tenuta potenziata.

Descrizione	Imballo	N. cat.
Unità valvola di aspirazione con modo inverso per i modelli 164 / 174	1 / conf.	1.170.952
Cappuccio a vite Ø 45 mm, con collegamento di tubi e scarico dell'aria filtrata	1 / conf.	1.170.945



### Collettori di erogazione ⑥

Per la distribuzione in piastre a 24 e 96 pozzetti. Si adattano perfettamente agli ugelli delle siringhe Luer e Luer Lock in acciaio inossidabile con tappi in PTFE, sterilizzabili in autoclave.

Descrizione	Imballo	N. cat.
Collettore a 4 canali, spaziatura di 20 mm	1 / conf.	1.170.054
Collettore a 8 canali, spaziatura di 9 mm	1 / conf.	1.170.058



### Cannule di dispensazione e aghi ⑦

Luer Lock, acciaio inossidabile, autoclavabili. Aghi forniti in con confezioni da 12.

Misura (ø x L)	Imballo	N. cat.
<b>Cannule da laboratorio, estremità non affilata</b>		
0.8 x 40 mm	12 / conf.	370.0840
1.2 x 50 mm	1 / conf.	370.1250
2.2 x 100 mm	1 / conf.	370.22100
2.2 x 150 mm	1 / conf.	370.22150
<b>Aghi di qualità superiore, smussati</b>		
1.2 x 10 mm	1 / conf.	371.1210UN
1.6 x 20 mm	1 / conf.	371.1620UN
2.0 x 30 mm	1 / conf.	371.2030UN
2.0 x 40 mm	1 / conf.	371.2040UN



### Cannule per alimentazione ⑧

Per l'alimentazione degli animali tramite bocca e naso. In acciaio inossidabile, autoclavabili.

Misura (ø x L)	Imballo	N. cat.
<b>Cannule per alimentazione, dritte</b>		
0.9 x 25 mm	3 / conf.	376.0925S
1.2 x 51 mm	3 / conf.	376.1251S
1.6 x 102 mm	2 / conf.	376.16102S
3.0 x 203 mm	2 / conf.	376.30203S
<b>Cannule per alimentazione, ricurve</b>		
0.9 x 25 mm	3 / conf.	376.0925B
1.2 x 51 mm	3 / conf.	376.1251B
1.6 x 102 mm	2 / conf.	376.16102B
3.0 x 203 mm	2 / conf.	376.30203B

### Aghi per iniezione, smussati

ø x L, mm	N. cat.	ø x L, mm	N. cat.	ø x L, mm	N. cat.	ø x L, mm	N. cat.
0.7 x 13	371.0713	1.4 x 10	371.1410	1.0 x 20	371.1020	1.6 x 100	371.16100
0.8 x 10	371.0810	1.4 x 20	371.1420	1.0 x 30	371.1030	1.8 x 10	371.1810
0.8 x 25	371.0825	1.6 x 13	371.1613	1.0 x 40	371.1040	1.8 x 20	371.1820
0.8 x 30	371.0830	1.6 x 20	371.1620	1.2 x 10	371.1210	2.0 x 30	371.2030
0.8 x 40	371.0840	1.6 x 25	371.1625	1.2 x 20	371.1220	2.0 x 40	371.2040
1.0 x 10	371.1010	1.6 x 30	371.1630	1.2 x 50	371.1250	2.0 x 50	371.2050

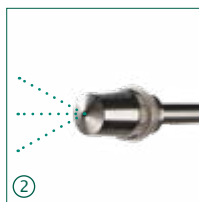
Disponibili ulteriori misure



### Fattore anti-bloccate (ABF™) ①

Lubrificante privo di silicone, di qualità superiore, non oleoso, non appiccicoso e non tossico. Riduce l'usura dello strumento proteggendo in modo efficiente il metallo.

Descrizione	Imballo	N. cat.
Spray lubrificante, 70 ml	1 / conf.	1.170.705
	6 / conf.	1.170.906
	12 / conf.	1.170.912
Spray lubrificante bottiglia di ricarica, 500 ml	1 / conf.	1.170.755
	6 / conf.	1.170.956
	12 / conf.	1.170.962



### Cannula con ugello spruzzatore ②

Utilizzabile in molteplici applicazioni laddove è necessario spruzzare e nebulizzare liquidi. Disponibile nella misura corta (180 mm) e lunga (500 mm).

Realizzata in ottone cromato, Luer Lock, autoclavabile.

Dimensioni Ø x L, mm	Imballo	N. cat.
3.0 x 180 mm	1 / conf.	370.30180
3.0 x 500 mm	1 / conf.	370.30500



### Scovolini di pulizia ③

Scovolini in nylon altamente resistenti con estremità a ciuffi e impugnatura in plastica, per la pulizia dei cilindri.

Descrizione	Imballo	N. cat.
Per cilindri da 0,3, 0,5, 1 ml	6 / conf.	1.170.301
Per cilindri da 1, 2, 5 ml	6 / conf.	1.170.305
Per cilindri da 5, 10, 20 ml	3 / conf.	1.170.320
Set di 6 scovolini in nylon, 2 di ogni tipo	6 / conf.	1.170.300

## Parti di ricambio per siringhe con riempimento automatico



### Cilindri in vetro smerigliato ①

Descrizione	Imballo	N. cat.
Cilindro, siringa da 0,3 ml	6 / conf.	0187.003
Cilindro, siringa da 0,5 ml	6 / conf.	0187.005
Cilindro, siringa da 1 ml	6 / conf.	0187.01
Cilindro, siringa da 2 ml	6 / conf.	0187.02
Cilindro, siringa da 5 ml	6 / conf.	0187.05
Cilindro, siringa da 10 ml	6 / conf.	0187.10
Cilindro, siringa da 20 ml	3 / conf.	0187.20



### Sacchetto con parti di ricambio ③

Descrizione	Imballo	N. cat.
Kit per valvola, siringa da 0,3 ml	1 / conf.	1.187.72003
Kit per valvola, siringa da 0,5 ml	1 / conf.	1.187.72005
Kit per valvola, siringa da 1 ml	1 / conf.	1.187.7201
Kit per valvola, siringa da 2 ml	1 / conf.	1.187.7202
Kit per valvola, siringa da 5 ml	1 / conf.	1.187.7205
Kit per valvola, siringa da 10 ml	1 / conf.	1.187.7210
Kit per valvola, siringa da 20 ml	1 / conf.	1.187.7220

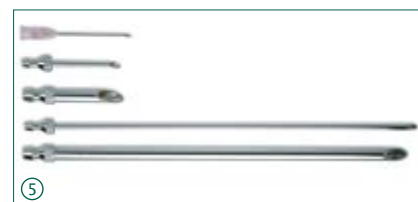
Include molle, sfere, graffetta per la pulizia, rondelle per valvola e rondella per cilindro.



### Tubo di alimentazione

(silicone di qualità medicale) ④

Descrizione	Imballo	N. cat.
Tubo, siringhe da 0,3 a 10 ml, tagliato	1 m / conf.	187.705
Tubo, siringhe da 0,3 a 10 ml, tagliato	3x 1 m / conf.	187.905
Tubo, siringhe da 0,3 a 10 ml, tagliato	10 m / conf.	187.910
Tubo, siringhe da 0,3 a 10 ml, non tagliato	a metraggio	187.710
Tubo, siringa da 20 ml, tagliato	1 m / conf.	187.707



### Cannule di aspirazione e di alimentazione ⑤

Descrizione	Imballo	N. cat.
<b>Cannule di aspirazione corte</b>		
Plastica / SS, siringhe da 0,3 a 5 ml	1 / conf.	187.933
Placcate in cromo, siringa da 10 ml	1 / conf.	187.591
Placcate in cromo, siringa da 20 ml	1 / conf.	187.593
<b>Cannule di alimentazione lunghe</b>		
Cromate, siringhe da 0,3 a 10 ml	1 / conf.	187.592
Cromate, siringa da 20 ml	1 / conf.	187.594

### Manicotti di protezione in PVC ②

Descrizione	Imballo	N. cat.
Manicotto, cilindri da 0,3, 0,5 ml	6 / conf.	1.170.4005
Manicotto, cilindri da 1 ml	6 / conf.	1.170.401
Manicotto, cilindri da 2 ml	6 / conf.	1.170.402
Manicotto, cilindri da 5 ml	6 / conf.	1.170.405
Manicotto, cilindri da 10 ml	6 / conf.	1.170.410
Manicotto, cilindri da 20 ml	3 / conf.	1.170.420

### Altre parti di ricambio

Per la selezione completa, consultare l'elenco separato.

Le siringhe riutilizzabili in vetro borosilicato offrono una resistenza agli urti ed al calore superiore. Un'alternativa preziosa ed economicamente vantaggiosa alle siringhe in plastica in qualsiasi applicazione che comporta l'impiego di liquidi. Altresì indicate per la gestione di diversi olii, derivati dal petrolio, colle, coloranti, profumi, oli essenziali e sostanze chimiche organiche (ad eccezione dell'acido fluoridrico).

### Dosys™ siringhe *in vitro*

#### Caratteristiche del prodotto

- Sistema stantuffo-fusto di precisione prodotto a macchina
- Parti intercambiabili
- Adesione e tenuta del liquido eccellente (non a tenuta di gas)
- Scala graduata permanente altamente visibile
- Disassemblaggio e pulizia istantanea
- Autoclavabili a 121°C / 250°F

155

1 a 250 ml



#### Tipi di ugello

Due versioni disponibili, sia con ugello Luer in vetro ① sia con ugello Luer-Lock in metallo ②.

#### Parti intercambiabili ③

Fusto e stantuffo sono prodotti con macchinari di precisione ed interamente intercambiabili.

#### Imballo pratico ④

Imballo rigido, trasparente tipo blister in grado di offrire una protezione ottimale.

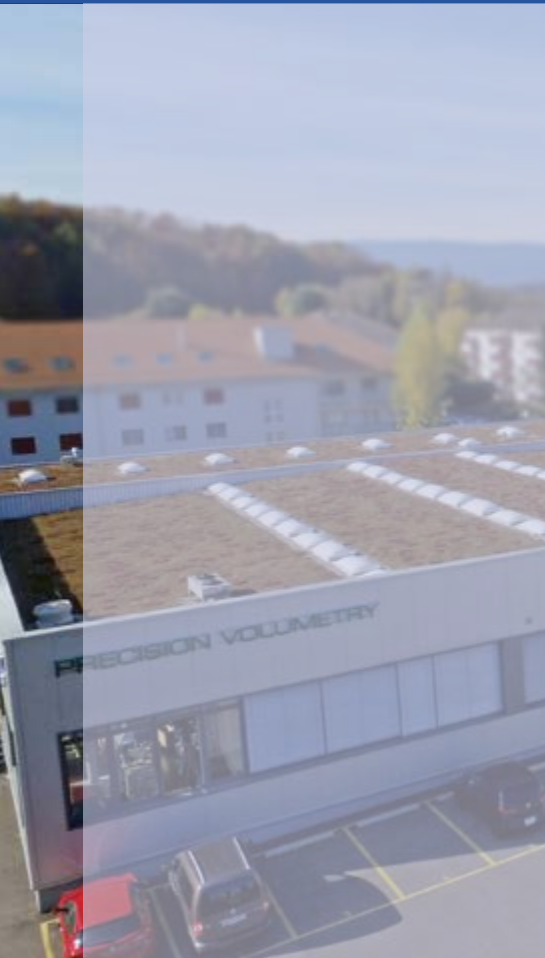
I modelli con i volumi maggiori garantiscono prestazioni ottime nell'analisi dei gas disciolti (DGA) dell'olio minerale nei sistemi di raffreddamento dei trasformatori di potenza.

#### Informazioni relative all'ordine

Volume	Divisione	Imballo	Ugello Luer in vetro N. cat.	Ugello Luer Lock in metallo. N. cat.
0.1 - 1 ml	0.05 ml	3 / conf.	155.0301	155.0501
0.5 - 2 ml	0.1 ml	3 / conf.		155.0502
0.2 - 5 ml	0.2 ml	3 / conf.	155.0305	155.0505
1 - 10 ml	0.2 ml	3 / conf.	155.0310	155.0510
1 - 20 ml	1 ml	2 / conf.	155.0320	155.0520
1 - 30 ml	2 ml	2 / conf.	155.0330	155.0530
1 - 50 ml	2 ml	1 / conf.		155.0550
10 - 100 ml	10 ml	1 / conf.	155.03100	155.05100
10 - 150 ml	10 ml	1 / conf.		155.05150
10 - 200 ml	10 ml	1 / conf.		155.05200
10 - 250 ml	10 ml	1 / conf.		155.05250

Vedere cannule di dispensazione  
e aghi a pagina 31





**Socorex Isba SA**  
**Chemin de Champ-Colomb 7a**  
**Casella postale 378**  
**1024 Ecublens/Losanna**  
**Svizzera**  
**socorex@socorex.com**  
**www.socorex.com**  
**Tel. +41 (0)21 651 6000**

**Il Vostro rivenditore**



Copyright © 2020 by Socorex Isba SA, Svizzera